

中古戸建

7,800 万円

東京メトロ有楽町線「要町」駅 徒歩8分
西武池袋線「椎名町」駅徒歩10分
JR各線「池袋」駅徒歩20分

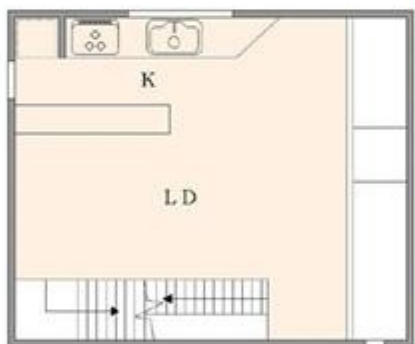
豊島区千早一丁目 中古戸建
2000年築/2SLDK



3階



1階



2階



「池袋駅」徒歩圏内
高級デザイナーズ物件登場！

★2SLDK+バルコニーの吹き抜の明るいお部屋★

自宅・事務所・飲食店・投資用としてフレキシブルに使える一戸建です。

住所 豊島区千早1丁目10-2
 権利 所有権
 用途地域 第一種中高層住居専用地域
 土地面積 51.25m²(15.50坪)
 延床面積 66.37m²
 構造 木造3階建一部SRC
 築年 2000年11月
 現況/引渡 居住中/相談
 販売区画 1区画
 建ぺい率 60%
 容積率 200%
 私道負担 共有持分50.89m² × (199/1000)
 道路 南側幅員4.15m(公道)
 接道幅 確認中

■高級デザイナーズ物件■

- コンクリート打ちっぱなしの堅牢で重厚な壁と木のぬくもりを調和させた室内
- 自然光をたっぷり取り入れる吹き抜け
- 屋内ミニバルコニーで天体観測や映画上映会
- 屋外バルコニーでガーデニングやBBQなど



周辺環境

スーパー	まいばすけっと豊島駅前店：徒歩6分 (47m)	スーパー	いさみ豊島駅前店：徒歩7分 (52m)
コンビニ	ファミリーマート豊島千早一丁目店：徒歩3分 (162m)	小学校	豊島区立東小学校：徒歩7分 (499m)
公園・公園	にじいろ保育園千早：徒歩2分 (143m)	病院	豊島区立東小学校：徒歩7分 (542m)
駅	豊島千早駅前：徒歩5分 (329m)		