



価格
1,790 万円

<所在>
東京都練馬区羽沢2丁目2番30号

<土地>

種別	利所有権
敷地面積	141.10㎡
共有持分	1833/25692
用途地域	第一種低層住居専用地域

<建物>

専有面積	18.33㎡ (約5.54坪)
バルコニー	確認中
間取り	1R
構造・階数	鉄筋コンクリート造4階建
所在階	3階
一棟の総戸数	確認中
建築年月	2005年(平成17年)3月
分譲会社	確認中
施工会社	確認中
設計会社	確認中
管理会社	(株)TFDコミュニティ
管理形態	全部委託
管理方式	巡回
管理費	月額9,500円
修繕積立金	月額9,500円
その他費用	—
月額合計	月額19,000円

<設備>

駐車場	なし
バイク置場	なし
自転車置場	なし
給湯	ガス
ガス	都市ガス
エレベーター	あり

<引渡>

現況	賃貸中
引渡	相談

<備考>

- ※民泊、シェアハウス不可
- ※ペット飼育不可
- ※大規模修繕工事実施中 2024年2月5日～2024年5月9日
- ※駅からの分敷は、Googleマップの情報を引用しています。

リュクスガーデン練馬新桜台

(3階) 1K

ACCESS

西武有楽町線「新桜台」駅 徒歩1分
西武池袋線「江古田」駅 徒歩10分
「桜台」駅 徒歩12分

駅徒歩1分の立地 3駅2路線利用可
『池袋』駅までダイレクトアクセス可能

オートロック・宅配ボックス完備 / 「ライフ新桜台駅前店」まで徒歩3分

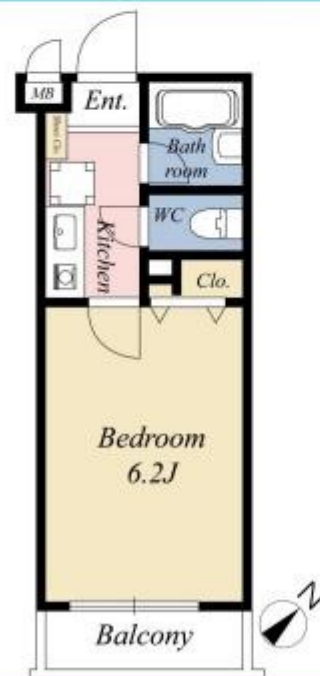
オーナーチェンジ物件 (賃貸借契約引継ぎ要)

- 現況月額賃料等：72,000円
- 年額賃料等：864,000円
- 想定表面利回り：約4.82%

※賃料等の収入および利回りは、将来にわたって確実に得られることを保証したものではありません。

※想定年額賃料等は、現況または賃料相場をもとに満室時を想定して算出したものです。

※想定表面利回りは、販売価格に対する年間の予定賃料収入の割合で、公租公課その他当該物件を維持するために必要な費用の控除前のものです。



図面と現況が異なる場合は、現況優先とします