

一戸建て

価格 ~~6,980万円~~  
 8月30日  
 価格変更  
**6,780** (非課税)  
 万円

交通  
 西武池袋線【桜台】駅 徒歩12分  
 西武池袋線【練馬】駅 徒歩13分  
 東京メトロ副都心線【氷川台】駅 徒歩13分

所在(住居表示)

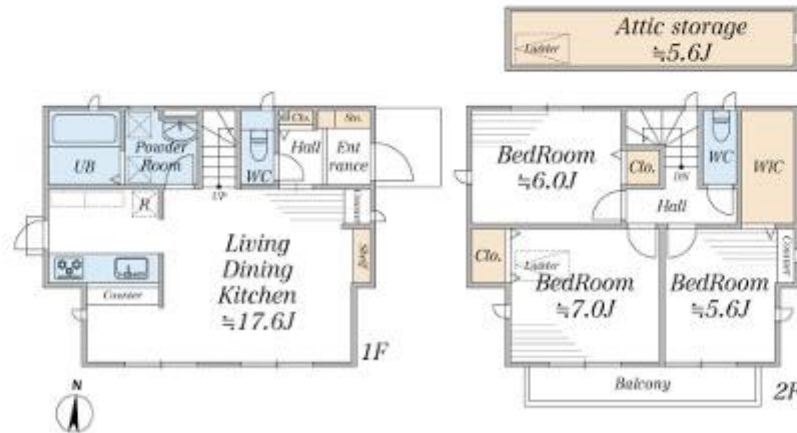
練馬区桜台5丁目40-12

練馬区桜台5丁目 一戸建て



おすすめポイント!

- 2017年8月築(築7年)
  - ファミリータイプの3LDK+カースペース
  - 閑静な住宅街・3駅2路線利用可能
  - 食洗器・床暖房あり
  - 土地面積86.8㎡(約26.2坪)
  - ■スーパー、学校、保育園、医療施設が充実
- 小さなお子様がいらっしゃるご家庭におすすめの物件です!



土地	権利 ( 所有権 )	
	敷地面積 ( 公簿 )	86.8 m <sup>2</sup> ( 26.26 坪 )
	私道負担 ( 無 )	
	セントバック ( 無 )	- m <sup>2</sup> ( - 坪 )
	地目 ( 宅地 )	
	地勢 ( )	
	接面道路 ( 私道 )	
建物	接道方位・幅員 ( 東側 約6.0m )	
	舗装 ( 有 )	
	物件種目 ( 中古一戸建 )	
	構造 ( 木造2階建 )	
	築年月 ( 2017年8月 )	
	面積 ( 公簿 )	86.52 m <sup>2</sup> ( 26.17 坪 )
	( 1階 43.26㎡ / 2階 43.26㎡ )	
制限	間取り ( 3LDK )	
	その他 ( )	
	建ぺい率 ( 50 % ) 容積率 ( 100 % )	
	用途地域 ( 第一種低層住居専用地域 )	
	高度地区 ( 第1種 ) 防火地域 ( 準防火 )	
	都市計画 ( 市街化区域 ) 計画道路 ( 有 )	
	土地区画整理事業 ( - )	
施設	その他の法令上の制限 ( 景観法 )	
	水道 ( 公営水道 ) ガス ( 都市ガス )	
	汚水 ( 本下水 ) 雑排水 ( 本下水 )	
引渡	現況 ( 空家 )	
	引渡 ( 即 )	

Life information

- 練馬区立開進第二小学校: 約550m
- 練馬区立開進第三中学校: 約1100m
- 桜台保育園: 約350m
- スーパーあまいけ練馬店: 約800m
- コモディイダ氷川台店: 約900m
- セブンイレブン練馬桜台5丁目店: 約550m
- 牧田小児科内科医院: 約750m
- 練馬総合運動公園: 約500m

※図面と現況が異なる場合は現況を優先とします。  
 ※再建築の場合、都市計画法第53条の許可要  
 ※現況渡し  
 ※ハウスクリーニング済  
 (建物の撮影日 2024年5月)